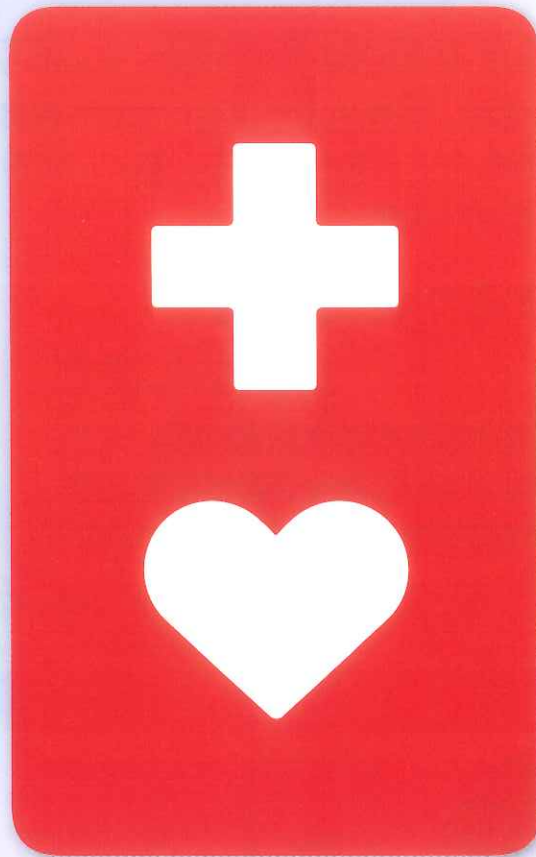


ヘルプマーク

知っていますか？

あなたの援助が必要です！



外見からはわからなくても
援助や配慮を必要としている
人がいます


例えば…

- 義足や人工関節を
使用している方
- 心臓やじん臓などの
内部障害の方
- 妊娠初期の方 など

このマークを見かけたときは・・・

こんな手助けを
お願いします!!

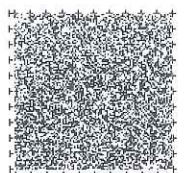
 電車やバスの中で席をおゆずりください

 駅や商業施設等で困っている人がいたら
声をかけるなどの配慮をお願いします

 災害時は安全に避難するための支援をお願いします



千葉県 健康福祉部 障害者福祉推進課



「ヘルプマーク」を見かけたら 思いやりの行動をお願いします

電車や
バスで

席をお譲り下さい

外見では健康に見えても、疲れやすかったり、つり革につかまり続けるなどの同じ姿勢を保つことが困難な方がいます

駅や
商業施設
で

声をかけるなどの配慮をお願いします

公共交通機関の事故等、突発的な出来事に対して臨機応変に対応することが困難な方や、立ち上がる、歩く、階段の昇降等の動作が困難な方がいます

災害時に

安全に避難するための支援を

お願いします

視覚障害者や聴覚障害者等の状況把握が難しい方、肢体不自由者等の自力での迅速な避難が困難な方、人が大勢いる避難場所等でストレスを感じる方がいます

【ストラップ型ヘルプマーク】



その他にもいろいろな障害者マークがあります



【オストメイト
マーク】
人工肛門・人工膀胱
を造設している人の
ための設備があるこ
とを表すマーク



【ハート・プラス
マーク】
内臓等の身体内部に
障害のある人を表す
マーク



【耳マーク】
聞こえが不自由なこ
とを表すマーク

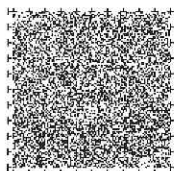


【補助犬マーク】
身体障害者補助犬同
伴の啓発マーク

※詳しくは千葉県HPをご覧ください



千葉県
マスコットキャラクター
チーバくん



配布場所

- ・各市町村 障害福祉担当課 窓口
- ・各健康福祉センター

※県内にお住いの方に限ります

※ヘルプカードの携帯方法は、障害種別、状況、考え方によって異なります。財布や定期入れに入れておく等して持ち歩きましょう

ヘルプカード

あなたの支援が必要です。

ヘルプカード

千葉県

チーバくん

あなたをして欲しいこと
配慮や手助け
をして欲しいこと
を記載してくだ
さい

名前 千葉 太郎

住所 千葉市中央区市場町/一/

性別 男 血液型 (A) B・O・AB RH± (+) 生年月日 昭和00年 00月 00日

障害名 〇〇障害

子 関係(母) 〇-〇〇〇

関係(勤務先) 〇-〇〇〇

医療機関名 〇〇病院

担当医名 〇〇科 〇〇〇〇先生

電話番号 043-000-0000

必要な配慮の内容や緊急連絡先などの
詳細な情報が記載できるため、具体的な
援助が得やすくなるカードです

【お問い合わせ先】

千葉県健康福祉部障害者福祉推進課(TEL:043-223-2340 FAX:043-221-3977)